

1. Descargue la App

- Escanee el código QR y descargue la App.
- Busque "Smart Life" en Google Play con un teléfono Android o App Store con Iphone.

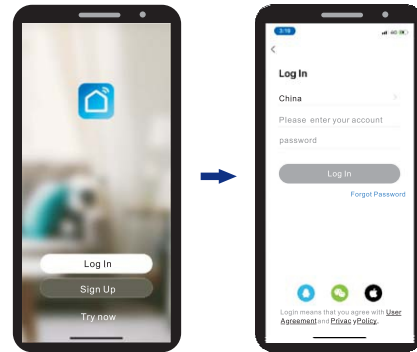


2. Alimentación

Conecte el dispositivo a 220V conforme al diagrama de conexión indicado en el Paso 16.

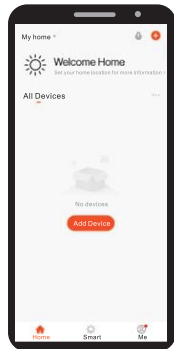
3. Registro / acceso a la cuenta

Abra la App y registre la cuenta.

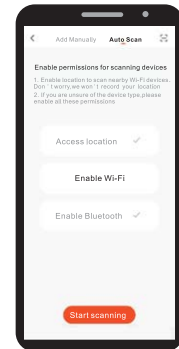


4. Agregar nuevo dispositivo

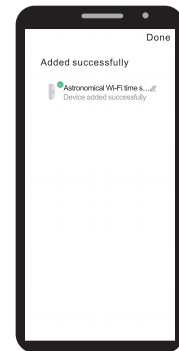
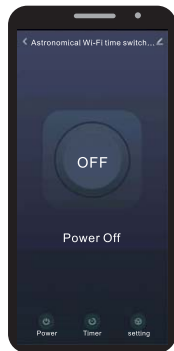
Presione el símbolo de encendido durante 5s hasta que la luz parpadee.



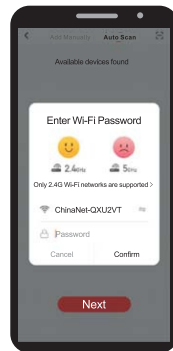
Haga clic en la página de inicio o haga clic en Agregar dispositivo.



Seleccione "Escaneo automático". Tanto WiFi como bluetooth pueden estar disponibles.



Se conectó exitosamente. Puede editar el nombre del dispositivo.

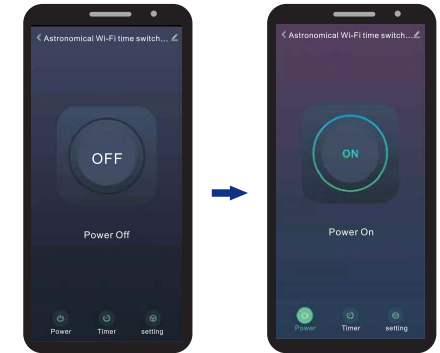


Ingrese la clave de seguridad y confirme.

Nota: el uso de bluetooth puede encontrar el dispositivo más rápido.

5. Interruptor

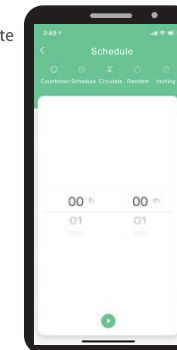
Presione el símbolo de encendido para conectar (ON) y vuelva a pulsar para abrir (OFF) el contacto del dispositivo.



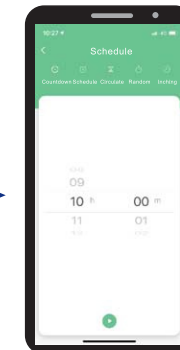
6. Cuenta regresiva

(La función "Cuenta regresiva" permite temporizar el funcionamiento del dispositivo conectado).

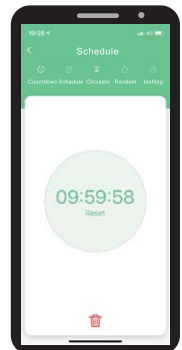
Presione el símbolo de "Cuenta regresiva" y confirme.



Seleccione "Cuenta regresiva".



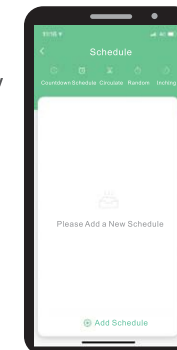
Configure el tiempo a transcurrir h (hora) y m (minutos) y confirme.



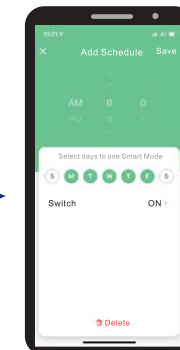
Comience el cronómetro de la cuenta regresiva.

7. Interruptor horario diario/semanal

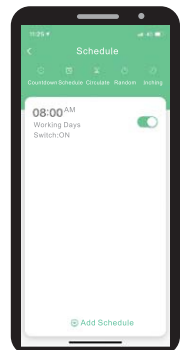
Seleccionar la función "Timer" y confirmar.



Seleccionar "Añadir temporización" y confirmar.



Configure la hora, los días de la semana, y el estado de salida (ON u OFF) y pulse "Guardar".



Volver a "Programar" después de guardar.

8. Temporización cíclica

(La función "Temporización" permite configurar intervenciones con duración programada en un período de tiempo determinado).

Seleccione la función de temporización y acepte.

Establezca una duración total de intervalo y luego establezca la hora de inicio y finalización en este intervalo. El dispositivo encenderá (ON) y apagará (OFF) cíclicamente según el intervalo programado.



Seleccione Timer e ingrese a "Programación".

Establezca la hora de inicio y finalización, la semana y haga clic en "Guardar".

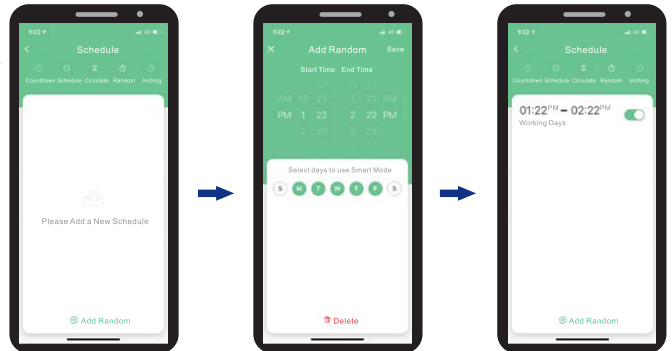
Volver a "Temporizador" y después de guardar.

9. Temporización aleatoria

(La función "Aleatoria" permite al usuario establecer un intervalo de tiempo para el encendido y apagado aleatorio).

Seleccione Timer y confirme.

*≥1h: opera dentro de los 2-30 minutos después de inicio, y se detiene 2-30 minutos antes de cerrar. *≤1h: opera dentro de los 2-x min después del inicio y se detiene hasta 2-x min antes de cerrar. x= (intervalo de tiempo/2)-2.



Seleccione "Random" Temporización aleatoria, agregar.

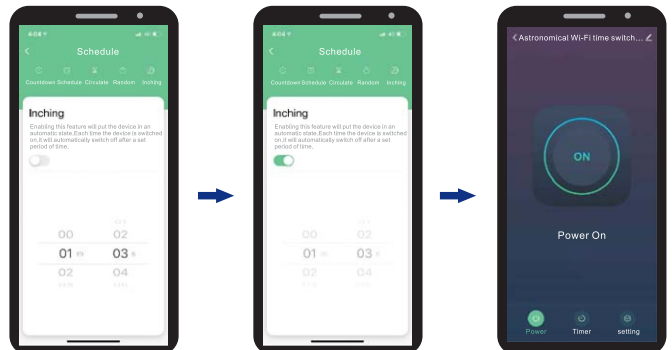
Establezca la hora de inicio y finalización, la semana y haga clic en "Guardar".

Volver a "Aleatorio" y después de guardar.

10. Temporización avanzada

Seleccione temporización y avanzar.

Cada vez que se enciende el dispositivo, se apaga automáticamente después de un período de tiempo establecido.



Seleccione "Avanzada".

Establezca el tiempo de retardo y haga clic en el "interruptor" para encender.

Volver al menú pulsando "Power".

11. Reiniciar dispositivo

Pulse "Configurar" y confirme.

Permite definir la condición del estado luego de haber perdido la alimentación y vuelta a energizar:
 dp_relay_status_off: Reinicia en "OFF"
 dp_status_on: Reinicia en "ON"
 dp_relay_status_memory: Reinicia conforme al estado previo a la pérdida de la alimentación.



Seleccione "Función reinicio".

Seleccione "dp_relay_status_off", "dp_status_on" o "dp_relay_status_memory". Confirme haciendo clic en "Seguro".

Volver a "Configuración" después de guardar.

12. Configuración Modo de luz

Pulse "Configuración" y confirme.



Seleccione "Modo de luz".

Seleccione "Indicador Interruptor on/off", "Indicar la ubicación del Interruptor", o "Indicar LED apagado", confirme haciendo clic en "Seguro".

Después de confirmar vuelva a configuración.

13. Configuración Bloqueo para niños

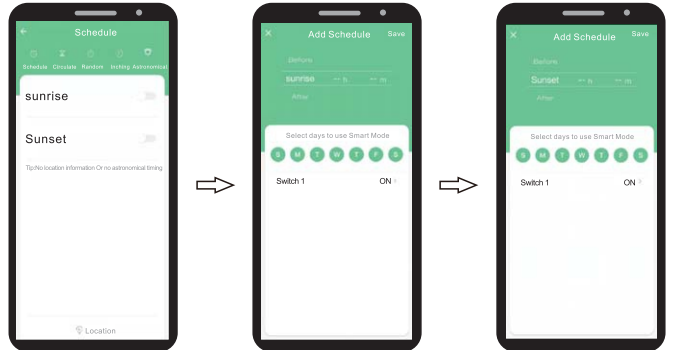
Pulse "Configuración". El dispositivo se apaga si se acciona (presiona) 4 veces seguidas.



Seleccione "Bloqueo para niños".

Configure ON u OFF para activar o desactivar esta función.

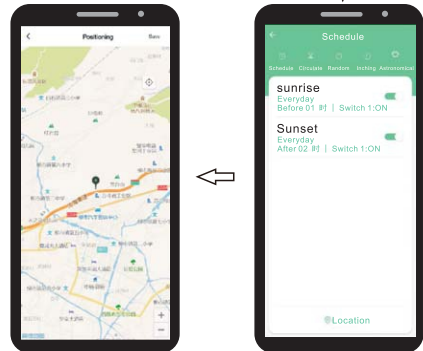
14. Configuración como interruptor astronómico
 Seleccione ☀️ la función de interruptor astronómico.



Seleccione función "Astronómica".

Establezca la hora del amanecer (Sunrise) y haga clic en "Guardar".

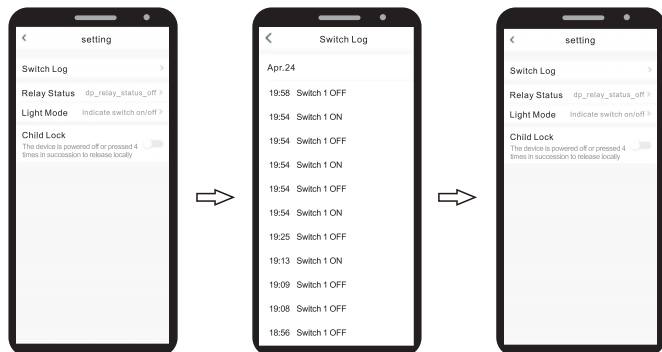
Establezca la hora de la puesta del sol (Sunset) y haga clic en "Guardar".



Vuelva a Astronómico y "Guarde"

Finalice la configuración de la hora de salida / puesta del sol y haga clic en "Ubicación".

15. Registro de operaciones de estado
 Haga clic en "configuración" e ingrese

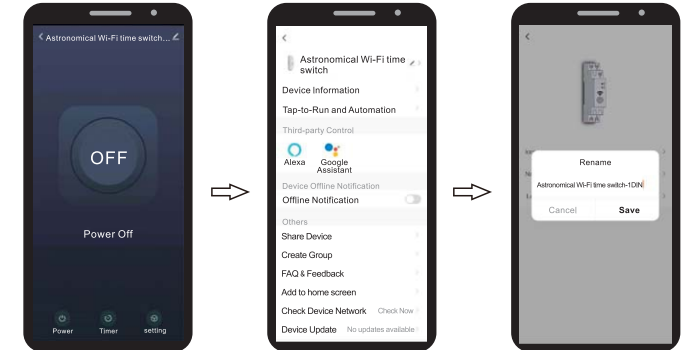


Seleccione la función "Cambiar registro"

Verifique el registro de encendido/apagado.

Volver a "Configuración" haciendo clic

16. Modificar el nombre del dispositivo

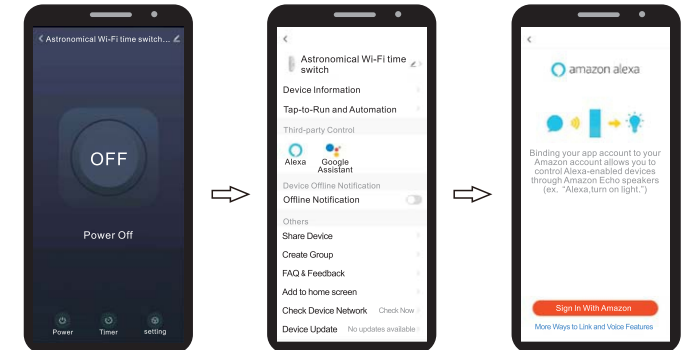


Pulse ☐ en la esquina superior derecha para configurar

Pulse ☐ en la esquina superior derecha

Introduzca el nuevo nombre del dispositivo y Confirme".

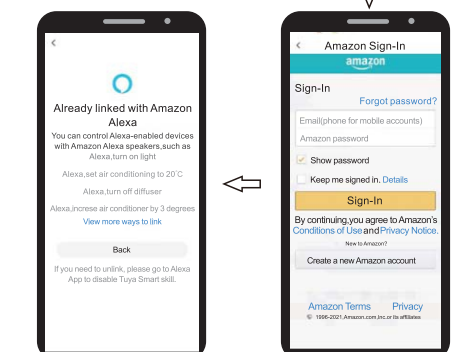
17. Control de terceros
 (trabajar con Alexa de Amazon, asistente de Google de Google, etc. Tome el control de Alexa, por ejemplo).



Click ☐ en la esquina superior derecha para ingresar a la configuración

Seleccione "Alexa".

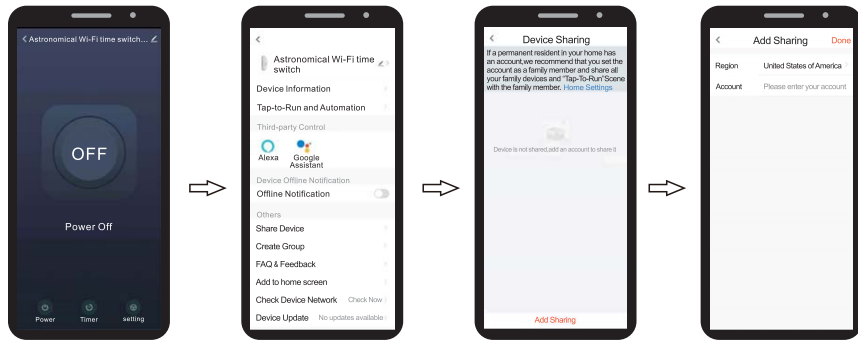
Haga clic en "Iniciar sesión con Amazon".




Vinculado con Amazon Alexa con éxito y haga clic en "Atrás".

Ingrese el correo electrónico y la contraseña y haga clic en "Iniciar sesión".

18. Compartir dispositivo

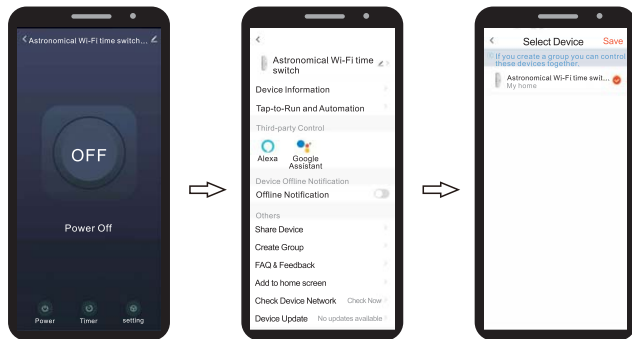



Pulse  en la esquina superior derecha para configurar.

Seleccione "Compartir dispositivo"

Pulse "Agregar compartir" e ingrese a la configuración.

19. Crear Grupo



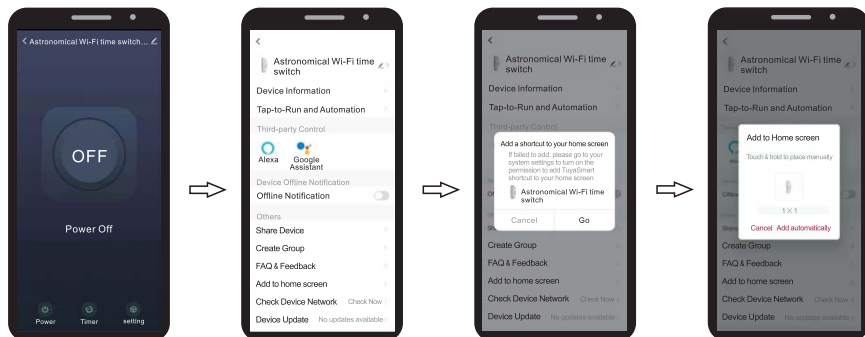
Pulse  en la esquina superior derecha para configurar.


Seleccionar "Crear Grupo"

Seleccione los dispositivos y haga clic en "Guardar".

20. Agregar a la pantalla de inicio

Haga clic en "configuración" e ingrese



Pulse  en la esquina superior derecha para configurar.

Selecciona "Agregar a la pantalla de inicio".

Ingrese haciendo clic en "Ir".

Haga clic en "Agregar automáticamente". El dispositivo aparecerá en la pantalla de inicio del teléfono móvil.

21. Operar manualmente o mediante pulsadores externos como "Telerruptor".

Botón para controlar manualmente el dispositivo.
 - Pulsación rápida: comando para cambiar el estado del relé. (ENCENDIDO / APAGADO)
 - > 5 s, (primer encendido) busca una red WiFi para conectar;
 - > 5 s, (dispositivo ya contenido a la red WiFi) comando para resetear el dispositivo.



Impulso externo, consulte el diagrama de cableado en 16. Conecte la salida del dispositivo de control, tiempo de funcionamiento < 5 s.
 > 5 s, el dispositivo buscará una red WiFi.

El LED verde indica el estado de la red WiFi

- Parpadeo rápido: esperando para conectarse a la red WiFi.
- Encendido: conectado a la red WiFi.
- Apagado: problemas con la red WiFi.

LED rojo de estado del relé

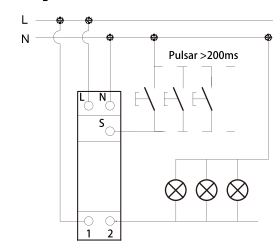
- LED ON, Relay ON.
- LED OFF, Relay OFF.

22. Características Técnicas

Tensión de alimentación	L-N= 220Vca 50/60Hz
Contacto de salida	1-2= INO
Capacidad contacto	Ith= 16A 220V~
Capacidad de maniobra	3500VA - 450W
Tensión de aislamiento	250V~
Rango de operación de tensión	48~240V
Pulsador accionamiento	>25ms (recomendado 200ms)
Tiempo de actuación	≤ 200ms
Frecuencia de WiFi	2,412 - 2,484GHz
WiFi estandar	IEEE 802.11b/g/n
BLE estandar	Bluetooth 4.2 bajo consumo
Sistema de seguridad	WEP, WPA/WPA2, WPA/WPA2 PSK(AES)
Grado de protección	IP20 (IP40 con panel)
Grado de polución	2
Altitud	hasta 2000m
Temperatura ambiente	-20° C~ +60° C
Capacidad de conexionado	Cu 0,50 x -2,5mm
Torque	0,5N/m
Fijación	Riel DIN NS35 (EN60715)
Norma	IEC 60669-2-2

23. Diagrama de conexionado básico

Diagrama de conexionado básico



24. Dimensiones (mm)

